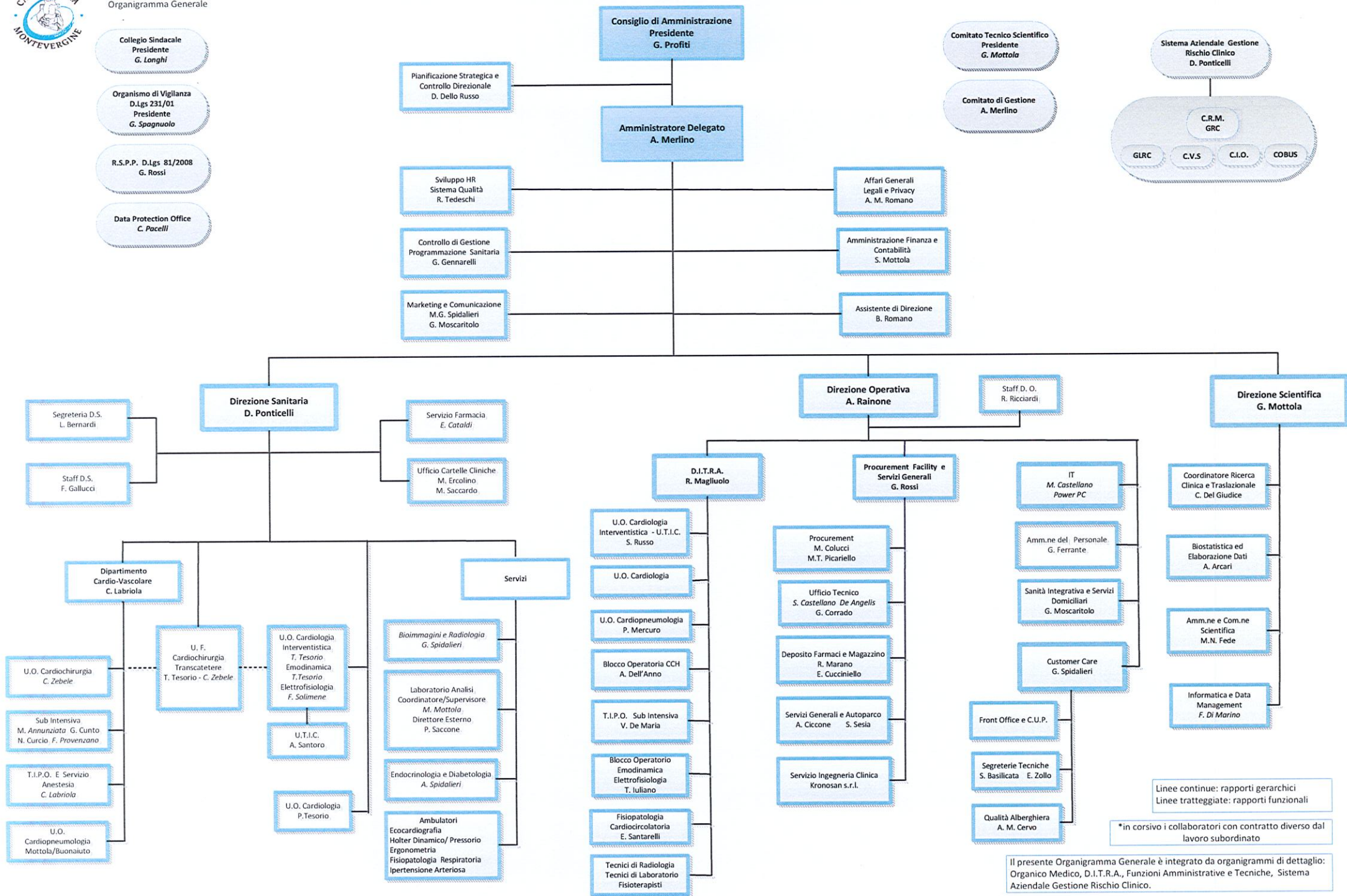




- Collegio Sindacale
Presidente
G. Longhi
- Organismo di Vigilanza
D.Lgs 231/01
Presidente
G. Spagnuolo
- R.S.P.P. D.Lgs 81/2008
G. Rossi
- Data Protection Office
C. Pacelli



Linee continue: rapporti gerarchici
Linee tratteggiate: rapporti funzionali

*in corsivo i collaboratori con contratto diverso dal lavoro subordinato

Il presente Organigramma Generale è integrato da organigrammi di dettaglio: Organico Medico, D.I.T.R.A., Funzioni Amministrative e Tecniche, Sistema Aziendale Gestione Rischio Clinico.